



TEHRAN REY STONE CO.





سنگ چینی Chinese Stone

سنگ چینی توده‌ی سنگ‌های دولومیتی است که در اثر عوامل درونی نظیر درجه حرارت و فشار دوباره متبلور شده و از این رو جزو سنگ‌های دگرگونی بشمار می‌روند.
سنگ چینی خالص با رنگ سفید و درخشندگی مثال‌زدنی خود نظر معماران و طراحان را دوباره به سمت این گونه از سنگ‌ها جلب کرده است.

Chinese stone is a mass of dolomite rocks that is crystallized by internal factors such as temperature and pressure, and therefore is considered as a metamorphic rocks.

Pure Chinese stone with its white and brilliant, eye-catching appearance has attracted the attention of architects and designers to this kind of rocks again.

امروزه به کمک فناوری‌های پیشرفته در فرآوری سنگ چینی، این سنگ توانسته در معماری مدرن جهان جایگاه تازه‌ای پیدا کند. استفاده‌ی بجا از رگه‌های این سنگ در خلق طرح‌های قرینه، جذابیت این سنگ را برای استفاده در فضا‌های مختلف دوچندان می‌کند. پدیده‌ی عبور از سنگ، پدیده‌ی بسیار جذابی در معماری سنتی و مدرن است که در برخی سنگ‌های چینی وجود دارد و یکه نازی سنگ مرمر را در این زمینه تحت تأثیر قرار داده است.

Nowadays, with the help of advanced technologies in stone processing, this stone has found a new place in the modern world architecture. The proper use of the streaks of this stone in creating symmetrical designs makes the attraction of this stone to use in different spaces double. The phenomenon of crossing the rock is a very attractive phenomenon in traditional and modern architecture, which is found in some Chinese stones, and has affected the marble in this area.



استفاده از سنگ چینی برای نمای ساختمان و فضا‌های خارجی به علت مقاومت در برابر هوازدگی سطحی ناشی از نداشتن ترکیبات آهکی و همچنین چسبندگی با دوغاب کاملاً فنی و صحیح است. تراکم بسیار بالای ذرات تشکیل دهنده‌ی سنگ چینی و جذب آب نزدیک به صفر، دوام این سنگ را بسیار زیاد می‌کند.

The use of Chinese stone for the facade of the building and exterior spaces is due to the resistance to surface weathering caused by the absence of calcareous compounds, as well as the sticking to the whitewash is completely technical and correct.

Extremely high density of particles forming Chinese stone and near-zero water absorption increases the strength of this rock.



Slabs that have ID: Each individual slab produced at the Tehran Ray factory has a unique identifier that is available to customers with photos and stone sizes on the Tehran Rey Website.

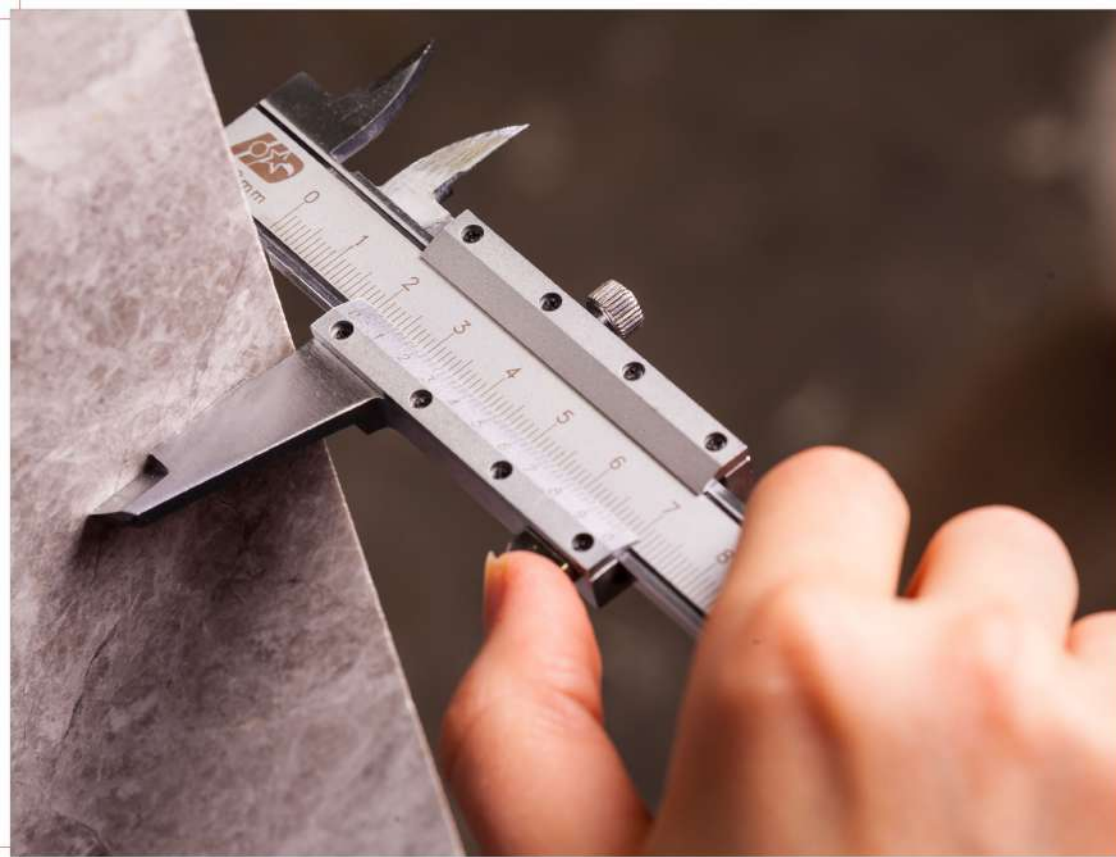
This database will allow customers to view and select their required slabs from the factory stones.



اسلب‌های شناسنامه‌دار: تک‌تک اسلب‌های تولید شده در کارخانه‌ی تهران ری دارای شناسه‌ی منحصر به فردی هستند که به همراه عکس و ابعاد سنگ بر روی سایت اینترنتی تهران ری در دسترس مشتریان است. این بانک اطلاعاتی امکان این را فراهم می‌سازد که مشتریان بتوانند از بین سنگ‌های موجود در کارخانه، اسلب‌های مورد نیاز خود را مشاهده و انتخاب کنند.

بانک اطلاعاتی اسلب‌ها

Slabs Database

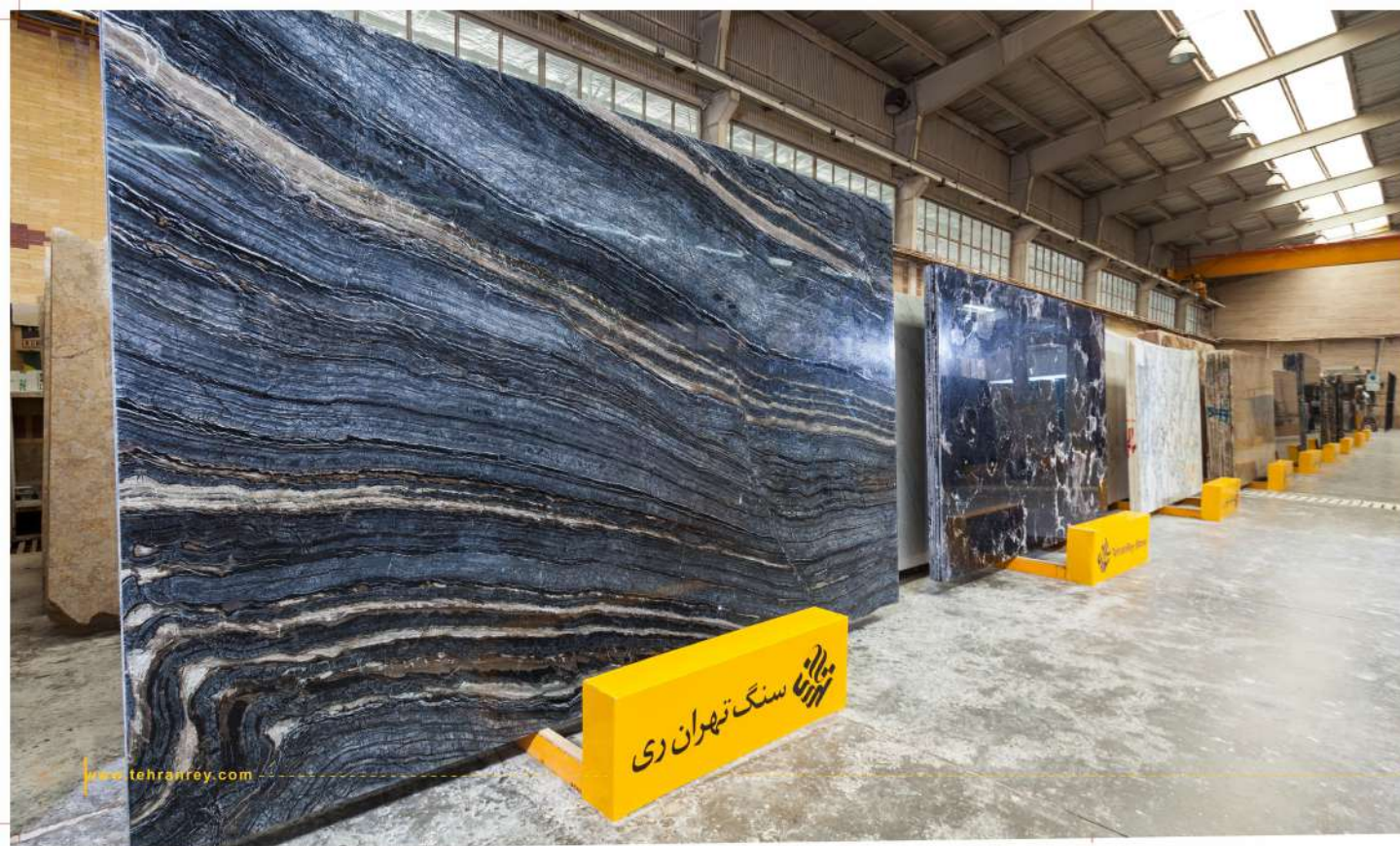


ضخامت اسلب‌ها

Slabs Thickness

استاندارد ضخامت اسلب‌های تولید شده در کارخانه‌ی تهران ری ۲۰mm است. این تفاوت ده درصدی یا ضخامت ۱۸mm رایج در بازار داخلی، به استحکام سنگ در ابعاد بزرگ، به‌ویژه در مورد سنگ‌های مرمریت و چینی کمک چشمگیری می‌کند، به همین دلیل استاندارد پذیرفته شده در اکثر کشورهای پیشرفته ۲۰mm است.

The standard thickness of slabs produced at the Tehran factory is twenty millimeters. This 10% difference with an eighteen millimeter thick common on the domestic market greatly enhances the strength of stone in large dimensions, especially in the case of marble and Chinese stone, that is why the standard adopted in most advanced countries is twenty millimeters.





The back of the slab is reinforced with lace and epoxy and the front of the stone is covered with an epoxy membrane and then rubbed so that the smallest cracks and pores of the rock that is invisible to the unarmey eye filled and toughness, strength and polishing of the stone become double.

توری و اپوکسی Lace & Epoxy



پشت اسلب‌ها با توری و اپوکسی مستحکم شده و روی سنگ با غشایی از اپوکسی پوشیده و سپس سائیده می‌شود تا ریزترین ترک‌ها و منافذ سنگ که با چشم غیر مسلح نیز قابل مشاهده نیست پر شده و استحکام، دوام و صیقل پذیری سنگ دوچندان گردد.





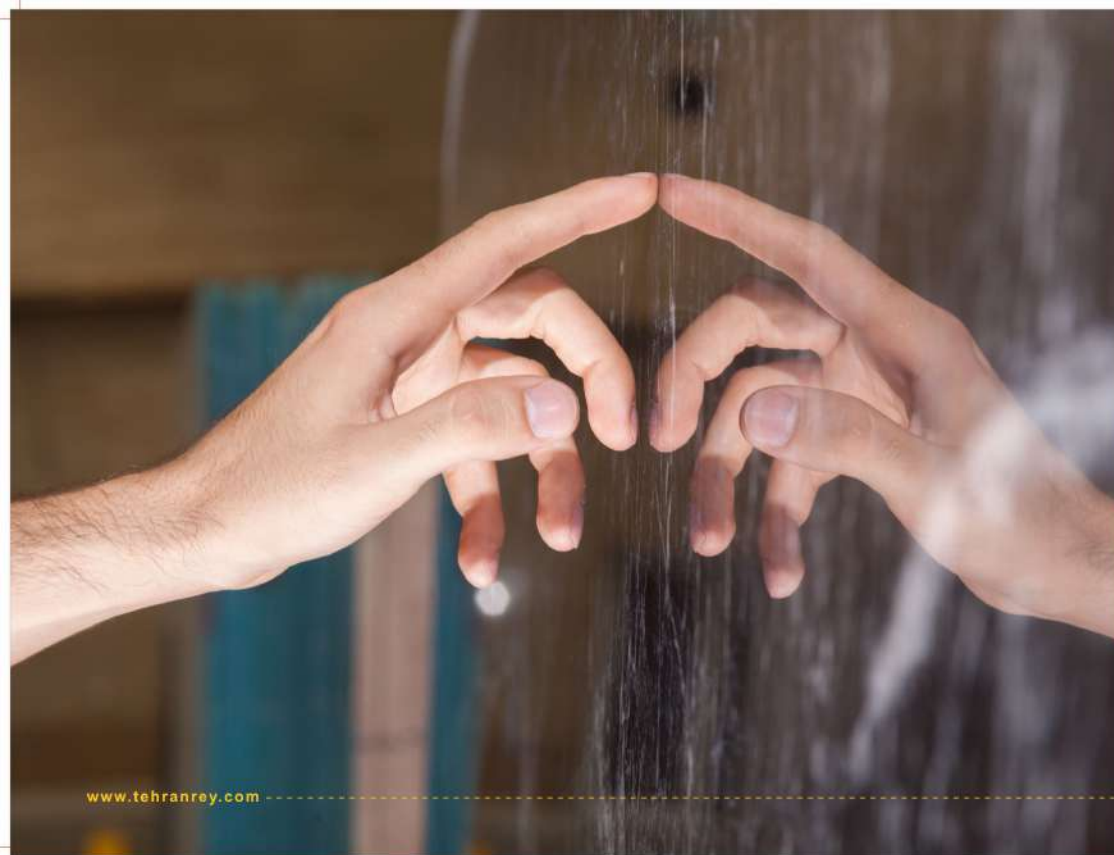
فرشی از نقش سنگ...

Stones Book Matching

اسلب سنگ‌های پر نقش مانند سنگ چینی در سنگ تهران ری تماماً به صورت فرینه (Book match) فرآوری می‌شود. در زمان برش سنگ فضاهای مختلف، با شماره گذاری تک تک سنگ های بریده شده این امکان فراهم می‌شود که مساحت زیادی با نقشی پیوسته از سنگ‌های ادامه ی هم فرش شود.

The slabs of stones full of designs, such as the Chinese stone, in the Tehran Rai stone, are all symmetrically processed. When cutting the stone of various spaces, with numbering each single cut stone, it will be possible to cover a large area with the continuous designs of rocks.



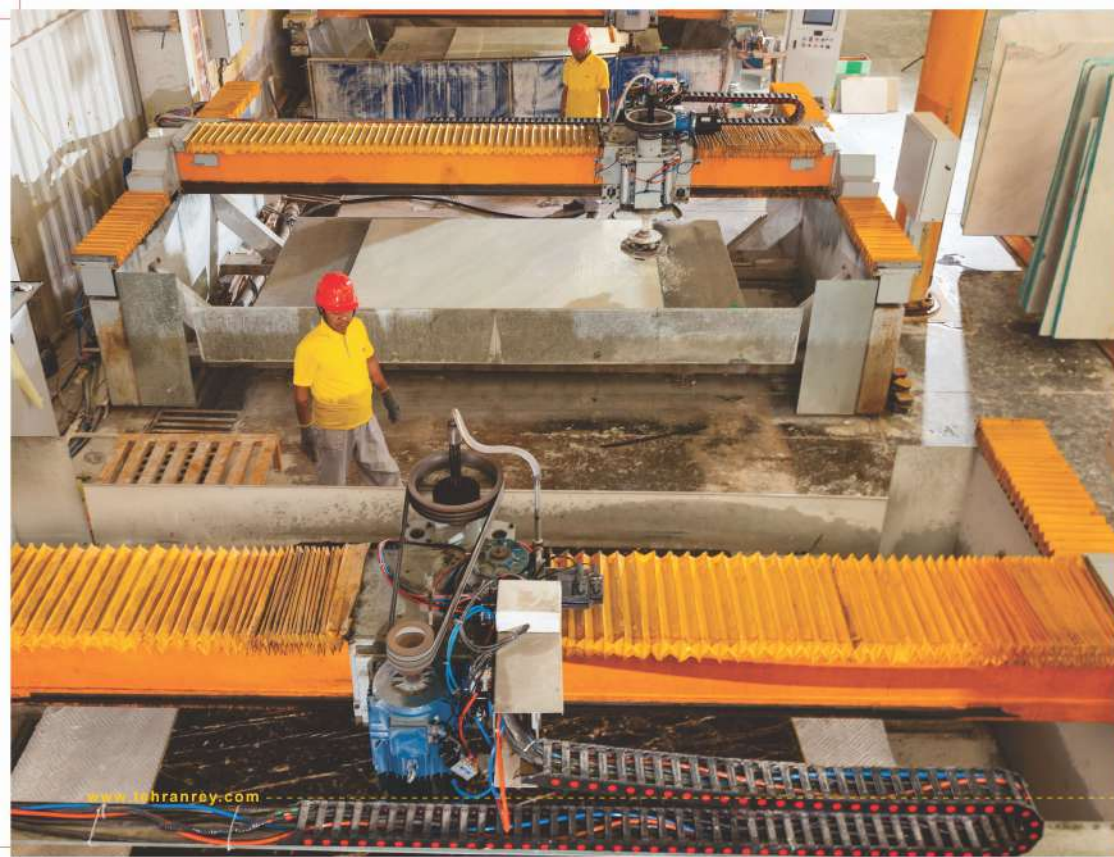


کیفیت صیقل

Polishing Quality

آب مورد استفاده در خط تولید عموم کارخانه‌ها، به علت دارا بودن ذرات معلق بسیار ریز اما سخت، در مرحله‌ی صیقل سنگ خود در نقش یک ساینده عمل می‌کند. آبی که برای فرآوری سنگ در کارخانه‌ی تهران ری استفاده می‌شود پس از عبور از دستگاه تصفیه RO با استاندارد بالاتر از آب شرب، بیش‌ترین جلای ممکن را در سطح سنگ پدیدار می‌کند.

The water used in the general production line of the factories, because of its very tiny, but hard-tempered particles, acts as an abrasive at the polishing stage. The water used for processing stone in the Tehran Ray factory, after crossing the RO purification machine with a higher standard than drinking water, appears to have more polish on the surface of the rock.





بسته بندی و حمل

Packing & Shipping



عدم توجه در بسته بندی و حمل و نقل سنگ همواره موجب زیان هدررفت این سرمایه ی ارزشمند طبیعت شده است. استفاده از جعبه و پالت های چوبی یا آهنی متناسب با سایز متراژ سنگ اطمینان دهنده ی حفظ سلامت سنگ در زمان تحویل به مشتری است.

The lack of attention in the packaging and transportation of rocks has always caused the loss of this valuable asset of nature. The use of wooden and iron crates and pallets, proportional to the size of the stones, ensure the health of the stone during delivery to the customer.



shutterstock

طراحی و اجرا

Design & Performance

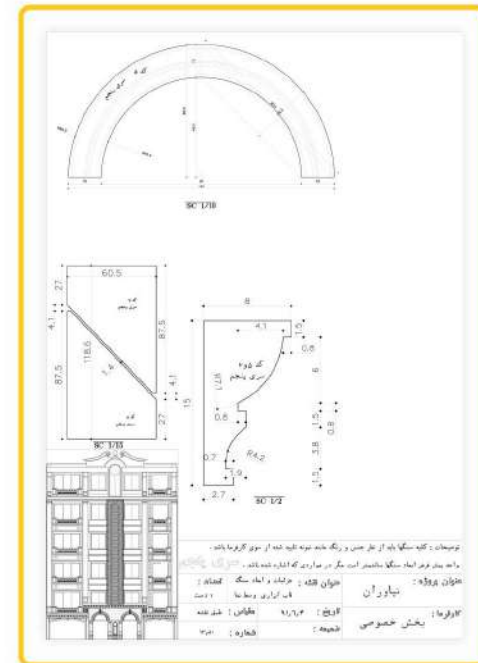
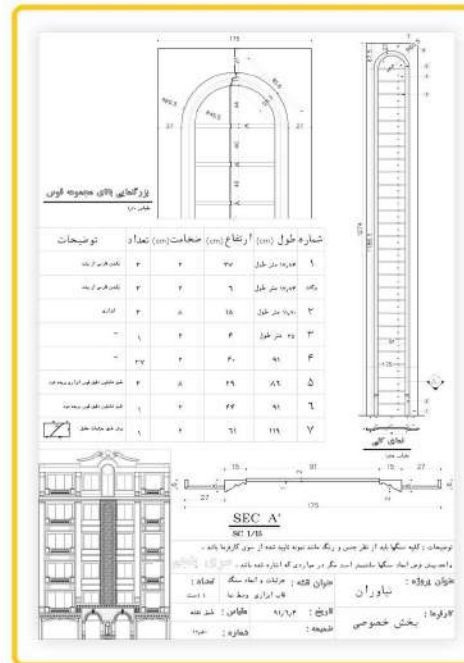
از ایده تا اجرا، خدمتی متفاوت امروزه با توجه به تغییر شیوه‌ها رویکردهای ساختمان‌سازی سنگهای طبیعی از مصالح ارزشمند ساختمانی و از منابع طبیعی تجدیدناپذیر است. در مجموعه تهران ری نهایت سعی بر این است که با پیش بینی نکات دقیق اجرایی، زیبایی و کیفیت کار در بالاترین استاندارد و پرت سنگ، حداقل ممکن باشد. اولین گام در راستای رسیدن به این هدف، برداشت اندازه‌های محل اجرا توسط گروه مهندسی ما و یا کادر فنی پروژه می‌باشد.

From idea to execution, different service. Today, due to the change in construction practices and approaches, natural stones are valuable materials of construction and non-renewable natural resources. At Tehran Ray, the ultimate effort is to predict the precise executive details, the beauty and quality of work at the highest standard and the least throwing of stones. The first step towards achieving this goal is to measure the location of the run by our engineering team or the technical staff of the project.

در قسمت طراحی با بکارگیری نرم افزارهای به روز طراحی و مهندسی دنیا و با لحاظ کردن مسائل مختلف از جمله تعیین ابعاد بهینه ی سنگ کف، مطابق با سایز فضاهای مختلف ساختمان و بر اساس سایز اسلب، زیباترین چیدمان سنگ اجرا شده و ضایعات سنگ نزدیک به صفر خواهد بود. همین محاسبات در مورد شمش ها و سنگ های ابزاری صورت گرفته و می تواند تا سی درصد از متر اژ سنگ مورد نیاز یک نمای پرکار بکاهد.

In the design field, using modern designing and engineering softwares in the world, and taking into account various issues such as determining the dimensions of the rock floor, in accordance with the size of different spaces of the building and based on the size of the slabs, the most beautiful layout of the stone will be performed and the waste of rock will be near zero.

The same calculations have been made on ingots and instrumental rocks, and can reduce up to thirty percent of the stone's area needed for an active view.





کیلومتر ۳۰ بزرگراه تهران-قم، شهرک صنعتی
شمس آباد، بلوار گلستان، گلشن ۳، پلاک ۴
تلفن: ۴-۵۶۲۳۱۹۴۳ / فکس: ۵۶۲۳۲۵۱۸
No.4, Golshan 3 St., Golestan Blvd.,
Shamsabad Industrial Estate, Qom
road, Tehran /Iran
Tel: +98 21 56 23 19 43-4
Fax: +98 21 56 23 25 18

www.tehranrey.com
